

+ astelehenak
+ asteazkenak

PORTUA

eskola eta
gizarteratze
laguntza

D.B.H.

18.00 ~ 19.00

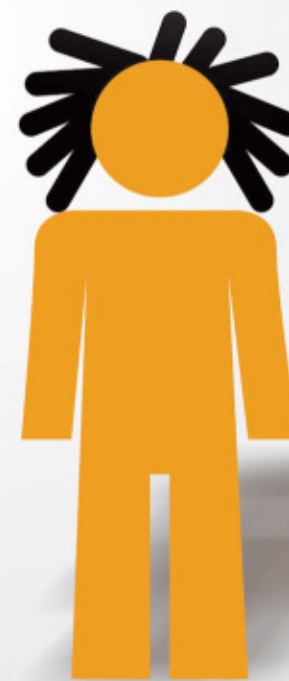
apoyo
socio escolar

E.S.O.

+ 19.00 ~ 20.00

lunes +
miércoles

PUERTO



plazas limitadas: 10 menores
plazo de inscripción: hasta el 15 de noviembre



Zierbena
Udala - Ayuntamiento
Haurtzaro, Gazteria eta Familia Sala
Área de Infancia, Juventud y Familia

plaza mugatuak: 10 gazte
izenemateko epea: azaroaren 15a

+ info.: www.zierbena.net. T.: 946 366 007

non apunta gaitezke?

Zure semeak edo alabak programa honetan parte har dezan, jar zaitez Haurtzaro, Gazteria eta Familia Arloarekin harremanetan: **946366007** telefonoan

nori zuzendua?

DBH-ko lehen mailan edo laugarren mailan dauden Zierbenako gazteak.

Parte hartzean lehenasuna izango dute EISEk edota Oinarrizko Gizarte Zerbitzuak laguntzen dituzten familietako adingabeok, hala banaka nola taldeka.

zer landuko dugu?

Programa honen helburu nagusiak ondokoak dira:

- Ikasteko toki aproposa eskaintzea
- Ikasteko teknika egokiak lantzea
- Arazo gehien dituzten lanetan laguntza ematea
- Ikasteko ohitura lortzen laguntzea
- Eta abar...

Programa Implementatzean programaren hezitzaile erantzuleak elkarizketak edota koordinazio lanak egingo ditu familia eta eskolekin, adingabeoen eskolajarraipena egiteko.

¿dónde podemos apuntarnos?

Si estás interesado@, en que tu hij@, participe en este programa, puedes ponerte en contacto con el Área de Infancia, Juventud y Familia en el teléfono: **946366007**

¿a quién va dirigido?

A menores del Municipio de Zierbena que estén cursando de primero a cuarto de la ESO.

Tendrán preferencia a la hora de participar l@s menores de familias con las que se esté interviniendo desde el EISE, y Servicios Sociales de Base, tanto a nivel individual como grupal.

¿qué vamos a trabajar?

Los objetivos de este programa son los siguientes:

- Ofrecer un espacio de estudio
- Trabajar las técnicas de estudio
- Apoyar puntualmente las tareas donde encuentren mayor dificultad
- Adquirir un hábito de estudio
- Etc...

A lo largo de la implementación del programa se llevarán a cabo entrevistas y/o coordinaciones entre la Educadora responsable del programa, las familias y los centros escolares, con el objetivo de llevar a cabo un seguimiento escolar del l@s menores.

